

dne **14. 6. 2021** od **7:30** do **15:00** hodin

Plánovaná odstávka zahrnuje tyto lokality:**Jablunkov (okres Frýdek-Místek)**

č. p. 119, 161, 207, 211, 214-218, 220, 223, 224, 226-232, 234, 235, 237, 238, 240, 242-248, 250, 251, 252, 253, 256, 261, 263, 274, 294, 319, 323, 330, 371, 379, 393, 394, 425, 437, 460, 468, 477, 492, 495, 501, 506, 507, 524, 535, 540, 543, 545, 552, 566, 569-573, 591, 599, 612, 627, 664, 665, 667, 674, 679, 680, 685, 692, 710, 718, 719, 722, 729, 741, 792, 793, 794, 796, 839, 840, 887, 888, 895, 896, 899, 1110, 1111, 1115, 1119, 1123, 1130, 1134, 1140, 1142, 1143, 1144, 1148, 1149, 1151-1164, 1167, 1177, 1183, 1205, 1231, 1232, 1237, 1240, 1246

č. ev. 26, 27

Bezručova: č. p. 117, 120, 123, 126, 258, 260, 395, 450, 455, 464, 465, 497, 517, 562, 590, 654, 657, 694, 698, 699, 700, 701, 723, 724, 725, 726, 743, 747-758, 812-820, 1147, 1165, 1168, 1206, 1208

Lesní: č. p. 461

kat. území **Jablunkov** (kód **656305**): **parcelní č.** 1096/74, 1097, 1100/2, 3413/11, 3433/4, 3478/7, 3745/3, 3749/4, 3749/18, 3777/2, 3798/2, 3798/3, 3897

Návsí (okres Frýdek-Místek)

č. p. 98, 100, 413, 414, 444, 456, 527, 544, 630, 859, 880, 942, 1043

Písečná (okres Frýdek-Místek)

č. p. 6, 8, 9, 10, 12-16, 18-42, 44-51, 53-58, 60, 61, 62, 64-71, 73-101, 103-110, 112-123, 125-133, 135-140, 142-151, 153-157, 160, 163, 164, 165, 167-172, 174-181, 183-207, 209-218, 220, 221, 222, 223, 225-231, 234, 239, 241, 242, 243, 248, 250

č. ev. 3

kat. území **Písečná u Jablunkova** (kód **656356**): **parcelní č.** 47/41, 51/9, 176/1, 247/7, 342, 644/8, 644/30, 837, 1030, 1035/1, 1347/5, 1407, 1434, 1497, 1519

Písek (okres Frýdek-Místek)

č. p. 137, 138, 177, 204, 423, 428, 533

UPOZORNĚNÍ

Dotčené zařízení distribuční soustavy je nutné i v době odstávky považovat za zařízení pod napětím, a proto vás žádáme o dodržení všech zásad bezpečnosti a provedení opatření potřebných k zamezení případných škod na zdraví a majetku. | Provozovatelé výroben elektřiny jsou povinni zajistit přerušení dodávky elektřiny z výroby do vypnutého úseku distribuční soustavy.

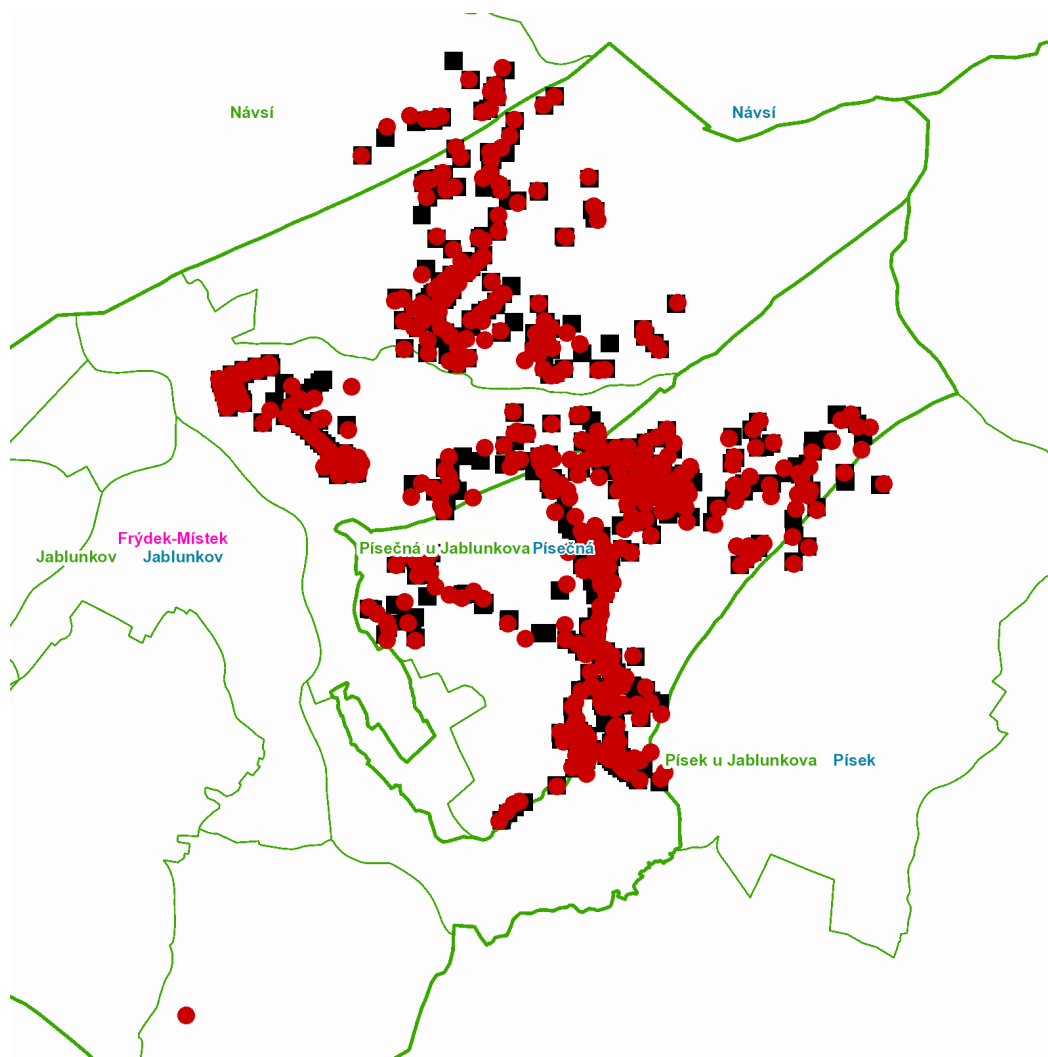
NEJDE VÁM ELEKTŘINA...

TIP: Registrujte se zdarma na www.cezdistribuce.cz/sluzba a informace o odstávkách elektřiny budete dostávat e-mailem nebo SMS. U poruch zasíláme SMS s předpokládanou dobou obnovení dodávek. | Aktuální stav dodávek elektřiny na konkrétní adrese zjistíte snadno, rychle a bez registrace na portále **Bez Šťávy** (www.bezstavy.cz).

kat. území **Písek u Jablunkova** (kód **720941**): **parcelní č. 1741/2**

UPOZORNĚNÍ

Dotčené zařízení distribuční soustavy je nutné i v době odstávky považovat za zařízení pod napětím, a proto vás žádáme o dodržení všech zásad bezpečnosti a provedení opatření potřebných k zamezení případných škod na zdraví a majetku. | Provozovatelé výroben elektřiny jsou povinni zajistit přerušeni dodávky elektřiny z výroby do vypnutého úseku distribuční soustavy.

dne 14. 6. 2021 od 7:30 do 15:00 hodin**Orientační mapový podklad odstávkou dotčených lokalit****VYSVĚTLIVKY**

- – adresy dotčené odstávkou elektřiny
- – místa připojení k elektrické síti dotčená odstávkou

INFORMACE ZASLÁNA

IDDS: dj4bppi (Město Jablunkov)
IDDS: qfnbpya (Obec Návší)
IDDS: a4ybz4h (Obec Písečná)
IDDS: m44axss (Obec Písek)