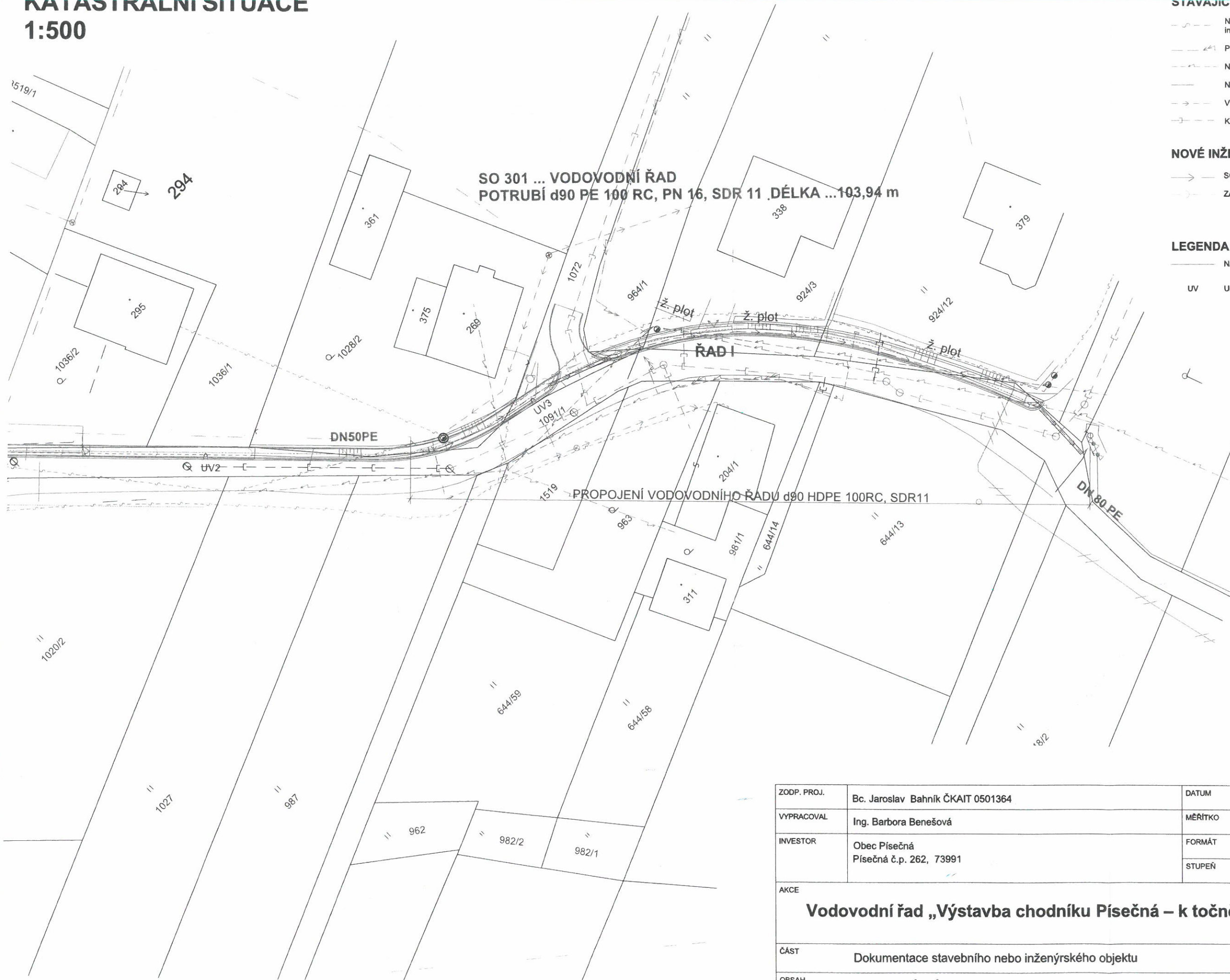


# KATASTRÁLNÍ SITUACE

## 1:500



### STÁVAJÍCÍ INŽENÝRSKÉ SÍŤ:

- NADZEMNÍ SDĚLOVACÍ VEDENÍ, Česká telekomunikační infrastruktura a.s.
- PODZEMNÍ EL. SILOVÉ VEDENÍ NN, ČEZ Distribuce, a.s.
- NADZEMNÍ EL. SILOVÉ VEDENÍ NN, ČEZ Distribuce, a.s.
- NADZEMNÍ EL. SILOVÉ VEDENÍ VN, ČEZ Distribuce, a.s.
- VODOVOD, SmVaK Ostrava a.s.
- KANALIZACE JEDNOTNÁ, Obec Písečná

### NOVÉ INŽENÝRSKÉ SÍŤ:

- SO 301 VODOVODNÍ ŘAD
- ZATRUBNĚNÍ PŘÍKOPU

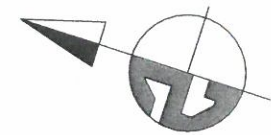
### LEGENDA:

- NÁVRH PĚŠÍ KOMUNIKACE
- UV ULIČNÍ VPUSŤ

SO 301 ... VODOVODNÍ ŘAD  
POTRUBÍ d90 PE 100 RC, PN 16, SDR 11, DÉLKA ... 103,94 m

PROPOJENÍ VODOVODNÍHO ŘADU d90 HDPE 100RC, SDR11

Městský úřad Jablunkov  
Speciální stavební úřad pro vodní díla  
jedn.: MEJA 3324/1/2021  
ověřeno: 24.2.2021



ZODP. PROJ.	Bc. Jaroslav Bahník ČKAIT 0501364	DATUM	BŘEZEN 2020	RAZÍTKO	
VYPRACOVAL	Ing. Barbora Benešová	MĚŘÍTKO	SCHÉMA		
INVESTOR	Obec Písečná Písečná č.p. 262, 73991	FORMÁT	1:500		
AKCE	<b>Vodovodní řad „Výstavba chodníku Písečná – k točně“</b>		STUPEŇ		DUR/DSP
ČÁST	Dokumentace stavebního nebo inženýrského objektu			VÝKRES	VÝTISK
OBSAH	KATASTRÁLNÍ SITUACE			C2	2