

dne **20. 9. 2022** od **7:30** do **17:30** hodin

---

**Plánovaná odstávka zahrnuje tyto lokality:****Bukovec (okres Frýdek-Místek)**

č. p. 1, 3-8, 10-16, 18-36, 38-70, 72-77, 80, 81, 82, 83, 85-91, 93-109, 111-133, 135, 136, 139, 141, 145, 146, 147, 148, 151-155, 157-166, 168, 169, 172-195, 197, 199-208, 210-216, 218-224, 227, 230-274, 276-280, 282, 284, 285, 286, 288-297, 299-327, 329-347, 349, 351-365, 367, 368, 369, 371, 372, 373, 377-383, 385, 387-400, 403, 404, 406, 408, 410, 411, 415

č. ev. 1, 2, 3, 4, 7, 9, 14, 18, 20, 24, 25

kat. území **Bukovec u Jablunkova** (kód **615994**): parcelní č. 84, 479/10, 658, 744, 784, 789, 863, 925/2, 1128/12, 1306/1, 1391/1, 1391/8, 1392/7, 1395, 1405/1, 1406/2, 1424/6, 1424/15, 1605, 1625/1, 1902/1, 1923/3, 1946/2, 1960/1, 2003/1, 2251, 2253, 2538/1, 2625

**Hrčava (okres Frýdek-Místek)**

č. p. 35-39, 45, 68, 69, 77, 78

**Jablunkov (okres Frýdek-Místek)**

č. p. 256, 323, 1110, 1111, 1115, 1119, 1130, 1134, 1140, 1142, 1143, 1166

kat. území **Jablunkov** (kód **656305**): parcelní č. 3413/11

**Písečná (okres Frýdek-Místek)**

č. p. 33, 41, 45-51, 53-58, 60, 61, 62, 64, 65, 66, 67, 79, 81, 88, 94, 95, 97, 99, 104, 110, 114, 115, 117, 119, 123, 136, 138, 139, 144, 145, 146, 147, 154, 155, 172, 173, 174, 176, 177, 181, 185, 190, 197, 198, 203, 206, 214, 248

kat. území **Písečná u Jablunkova** (kód **656356**): parcelní č. 136/1, 176/1, 342

**Písek (okres Frýdek-Místek)**

č. p. 1, 3, 4, 6-12, 15, 16, 17, 18, 20-27, 29-40, 42-57, 59-67, 69-83, 85-102, 104, 106-114, 118-136, 139-154, 156-165, 167-176, 178, 179, 180, 181, 183-191, 193-203, 205-245, 247-397, 399-422, 424-444, 446-451, 453, 454, 455, 457-467, 469-476, 479-484, 486-506, 508-513, 515, 516, 518-531, 533, 534, 535, 536, 539,

---

**UPOZORNĚNÍ**

**Dotčené zařízení distribuční soustavy je nutné i v době odstávky považovat za zařízení pod napětím**, a proto vás žádáme o dodržení všech zásad bezpečnosti a provedení opatření potřebných k zamezení případných škod na zdraví a majetku. | Provozovatelé výroben elektřiny jsou povinni zajistit přerušeni dodávky elektřiny z výroby do vypnutého úseku distribuční soustavy.

---

**NEJDE VÁM ELEKTŘINA...**

**TIP:** Registrujte se zdarma na [www.cezdistribuce.cz/sluzba](http://www.cezdistribuce.cz/sluzba) a informace o odstávkách elektřiny budete dostávat e-mailem nebo SMS. U poruch zasíláme SMS s předpokládanou dobou obnovení dodávek. | Aktuální stav dodávek elektřiny na konkrétní adrese zjistíte snadno, rychle a bez registrace na portále **Bez Šťávy** ([www.bezstavy.cz](http://www.bezstavy.cz)).

---

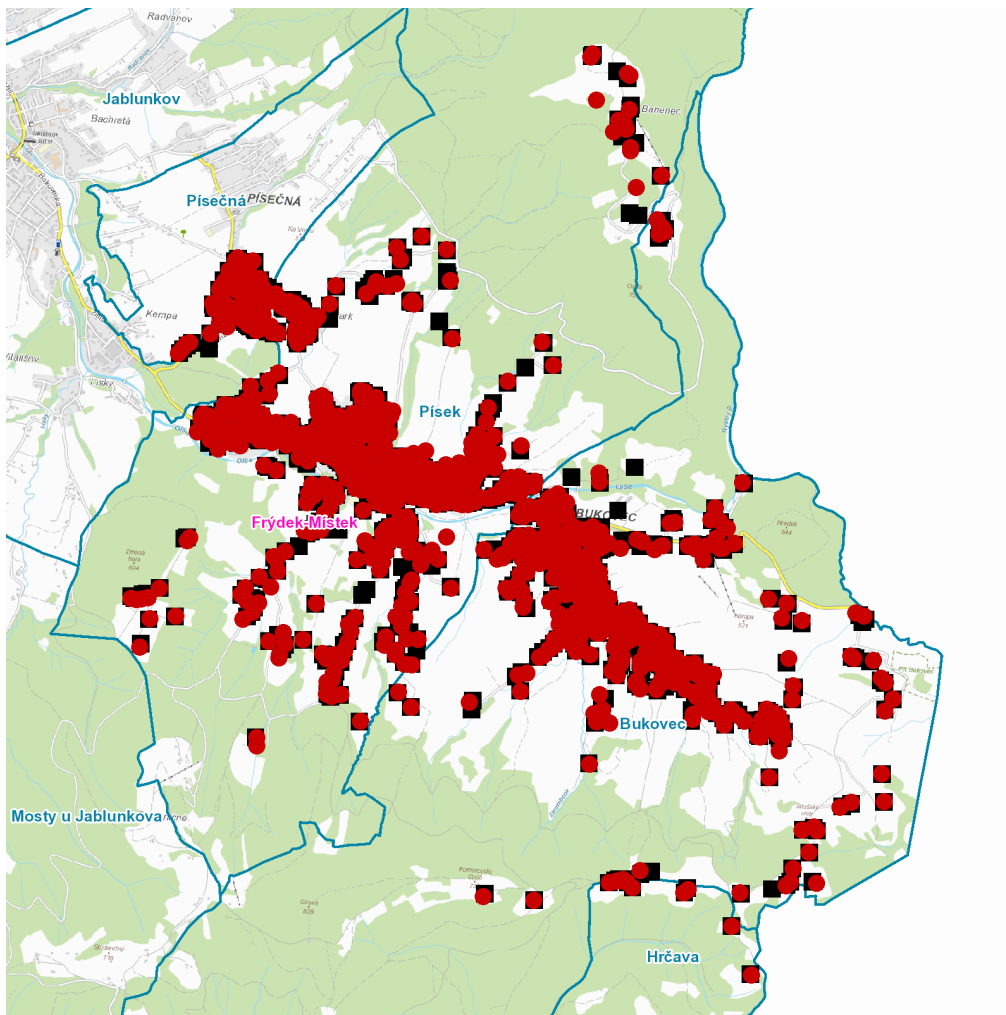
540, 541, 542, 544, 546, 548, 549, 551, 554, 555, 556, 558, 561, 563, 565, 566, 570  
č. ev. 8, 10, 12, 13, 14, 15, 18, 20, 21, 22, 26

kat. území **Písek u Jablunkova** (kód **720941**): **parcelní č.** 685,686, 61, 97, 135/34, 237/2, 403/2, 411, 507,  
601/11, 603/1, 691/1, 697/13, 703/1, 707, 742/1, 748/4, 1043, 1130, 1333/4, 1353/1, 1637, 1708/10, 1708/14,  
1708/17, 1741/2, 1741/14, 2014/2, 2065/8, 2065/12, 2102, 2130/5, 2205/5, 2395/1, 2435/3, 2476/2, 2484/2,  
2755, 3051, 3169/5, 3337

---

## UPOZORNĚNÍ

**Dotčené zařízení distribuční soustavy je nutné i v době odstávky považovat za zařízení pod napětím**, a proto vás žádáme o dodržení všech zásad bezpečnosti a provedení opatření potřebných k zamezení případných škod na zdraví a majetku. | Provozovatelé výroben elektřiny jsou povinni zajistit přerušeni dodávky elektřiny z výroby do vypnutého úseku distribuční soustavy.

**dne 20. 9. 2022 od 7:30 do 17:30 hodin****Orientační mapový podklad odstávkou dotčených lokalit****VYSVĚTLIVKY**

- – adresy dotčené odstávkou elektřiny
- – místa připojení k elektrické síti dotčená odstávkou

**INFORMACE ZASLÁNA**

IDDS: 6g8bmh9 (Obec Bukovec)  
IDDS: mezaxph (Obec Hřčava)  
IDDS: dj4bppi (Město Jablunkov)  
IDDS: a4ybz4h (Obec Písečná)  
IDDS: m44axss (Obec Písek)