

dne **27. 9. 2022** od **7:30** do **17:30** hodin

Plánovaná odstávka zahrnuje tyto lokality:**Jablunkov (okres Frýdek-Místek)**

č. p. 215, 216, 251, 252, 253, 256, 261, 263, 323, 543, 667, 674, 692, 729, 888, 1110, 1111, 1115, 1119, 1130, 1134, 1140, 1142, 1143, 1144, 1146, 1148, 1149, 1151-1164, 1167, 1183

č. ev. 26

Bezručova: č. p. 260, 654, 657, 1147, 1206, 1208

kat. území **Jablunkov** (kód **656305**): **parcelní č.** 1096/74, 3413/11, 3433/4, 3478/7, 3481, 3490, 3649, 3745/3, 3749/18

Písečná (okres Frýdek-Místek)

č. p. 6, 8, 9, 10, 12-16, 18-24, 26-33, 37-42, 44-51, 53-58, 60, 61, 62, 64, 65, 66, 67, 69, 70, 71, 73, 75-82, 86, 87, 88, 89, 91-95, 97-101, 103, 104, 106-110, 112-123, 125-133, 135-139, 142, 144-151, 153-157, 160, 164, 165, 167, 168, 169, 170, 172, 174-181, 183-188, 190-201, 203-207, 209-218, 220, 221, 222, 223, 225, 226, 228, 229, 230, 231, 238, 239, 241, 242, 248, 250, 254, 266

č. ev. 3

kat. území **Písečná u Jablunkova** (kód **656356**): **parcelní č.** 72, 136/1, 176/1, 212/4, 247/5, 247/7, 342, 634, 644/29, 644/30, 724, 784/3, 837, 1020/2, 1030, 1035/1, 1091/1, 1347/5, 1407, 1434, 1497, 1519

Písek (okres Frýdek-Místek)

č. p. 428, 533

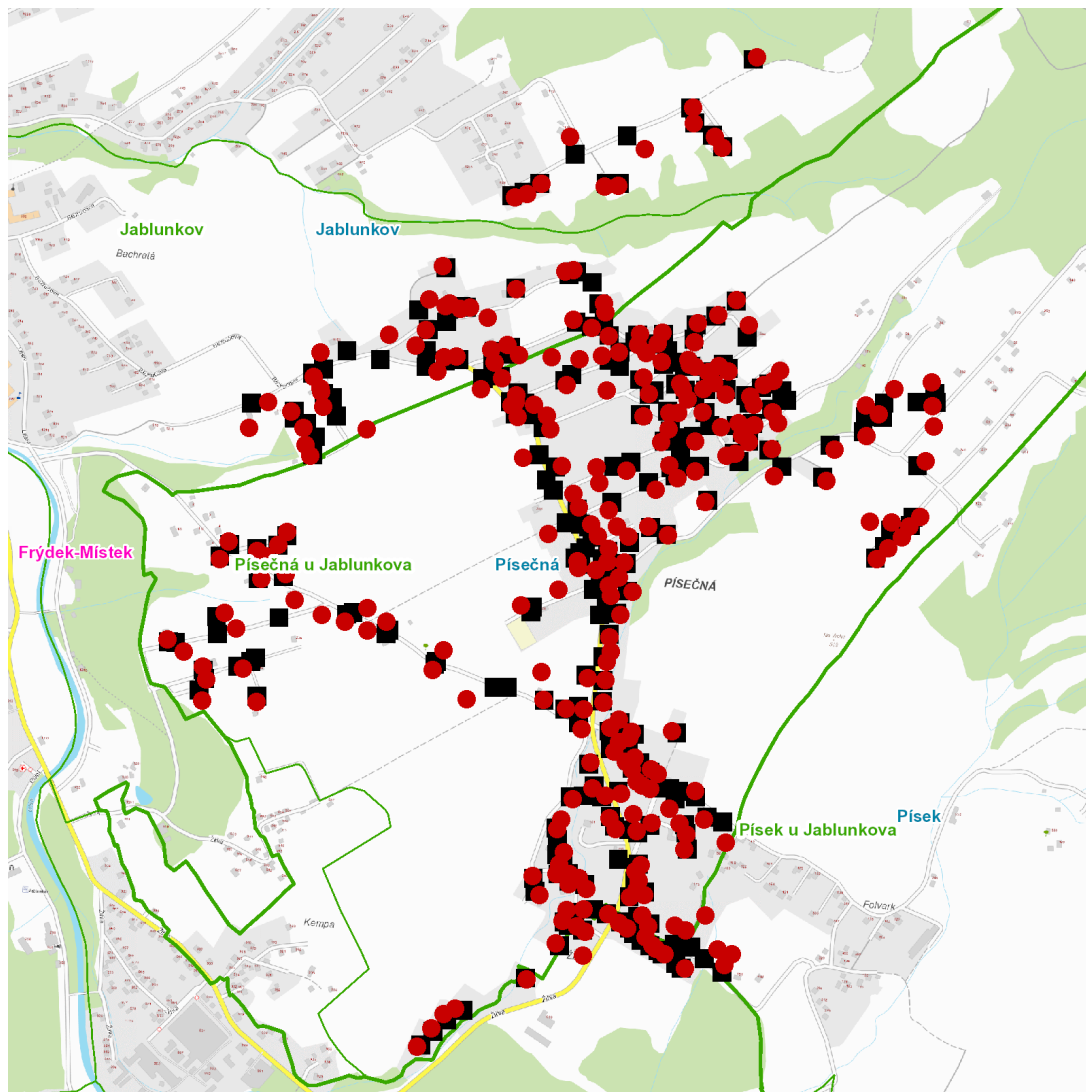
kat. území **Písek u Jablunkova** (kód **720941**): **parcelní č.** 1741/2, 1741/14

UPOZORNĚNÍ

Dotčené zařízení distribuční soustavy je nutné i v době odstávky považovat za zařízení pod napětím, a proto vás žádáme o dodržení všech zásad bezpečnosti a provedení opatření potřebných k zamezení případných škod na zdraví a majetku. | Provozovatelé výroben elektřiny jsou povinni zajistit přerušeni dodávky elektřiny z výroby do vypnutého úseku distribuční soustavy.

NEJDE VÁM ELEKTŘINA...

TIP: Registrujte se zdarma na www.cezdistribuce.cz/sluzba a informace o odstávkách elektřiny budete dostávat e-mailem nebo SMS. U poruch zasíláme SMS s předpokládanou dobou obnovení dodávek. | Aktuální stav dodávek elektřiny na konkrétní adrese zjistíte snadno, rychle a bez registrace na portále **Bez Šťávy** (www.bezstavy.cz).

dne 27. 9. 2022 od 7:30 do 17:30 hodin**Orientační mapový podklad odstávkou dotčených lokalit****VYSVĚTLIVKY**

- – adresy dotčené odstávkou elektřiny
- – místa připojení k elektrické síti dotčená odstávkou

INFORMACE ZASLÁNA

IDDS: dj4bppi (Město Jablunkov)

IDDS: a4ybz4h (Obec Písečná)

IDDS: m44axss (Obec Písek)